

イクドリ！宣言登録企業のご担当者様へ

イクドリ！宣言企業マーク 使用ガイドライン



九州地域戦略会議



男性の育休、
あたりまえ企業。

新 版 | 2025年11月28日

目次

1. はじめに	1
2. デザインへの想い.....	1
3. マークの範囲	
▼物理的使用(ステッカー)	2
▼デジタル使用(データ)	2
4. マークについて	
▼配布先	3
▼利用条件	3
▼権利の帰属.....	3
▼注意事項	3
▼使用場所のイメージ	3
5. マークの取り扱い方法	
▼マークの使用.....	4
6. お問い合わせ	7

1. はじめに

九州地域戦略会議では、男性の育児休業取得がごく自然なこととなり、安心して子育てができる、社会全体で子育てを行う九州になることを目指しています。

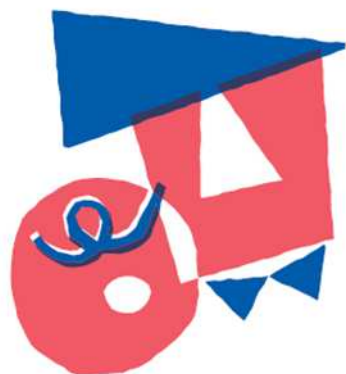
「イクドリ！宣言マーク」は、男性の2週間以上の育児休業取得を推進する企業の認証マークです。

本ガイドラインには、マークの使い方や使用上の注意などをまとめています。マークの使用にあたっては、事前に本ガイドラインを確認の上、適切にご使用くださいますようお願いいたします。

九州地域戦略会議とは……

九州地方知事会、九州経済連合会、九州商工会議所連合会、九州経済同友会、九州経営者協会の5団体で構成する会議体です。「九州はひとつ」の理念のもと、官民一体となって九州独自の発展戦略の研究や具体的施策の推進に取り組んでいます。

2. デザインへの想い



育休男性を幾何学的なマークに。父親と赤ちゃんが頬を合わせている様子です。男性の首元は蝶ネクタイやシャツの襟、作業着の襟をイメージしています。全体的にラフなアナログテイストにし、ナチュラルさ・優しさを演出しています。



赤ちゃんの
ゆりかごをイメージ。

他の部分にも半円を踏襲してニュアンスを合わせる。

企業が応援していることを伝える
メガホンのイメージ。

若い世代に親和性のある認証マークのイメージ。
丸の凸が9つにしているのは、九州・沖縄・山口の
県数を意識しています。

3. マークの範囲

▼物理的使用(ステッカー):

以下、1種類とします。(縦 10.5cm×幅 7.5cm)



▼デジタル使用(データ):

以下、4種類とします。(縦 ver.1 種類、横 ver.3 種類)



4. マークについて

▼配布先

九州・山口地域に所在する企業の内、「男性の2週間以上の育児休業 100%取得をめざすことを宣言した企業」でイクドリ！宣言企業に登録された企業に配布します。

▼利用条件

イクドリ！宣言企業に登録された企業のみご使用いただけます。

▼権利の帰属

マークに関する一切の権利は、「九州地域戦略会議」に帰属します。

▼注意事項

なお、誤ったイメージを伝えるような表現・信用を損なう恐れがあると認められる場合には使用を制限することがあります。

▼使用場所のイメージ

(ステッカー)

企業内への掲示、イベントや展示会ブースにおける掲示等での使用を想定しています。

(データ)

企業ウェブサイト、SNS プロフィール、オンライン広告、パンフレット、印刷物(カタログ、名刺)等での使用を想定しています。

5. マークの取り扱い方法

マークは、以下をご確認いただき、イメージを損なわないよう、正しい配置、カラーで表示してください。

イクドリ！宣言企業マーク 使用ガイドライン

▼マークの使用

●背面との色関係について

原則として背景は白地に基本配色を使用してください。

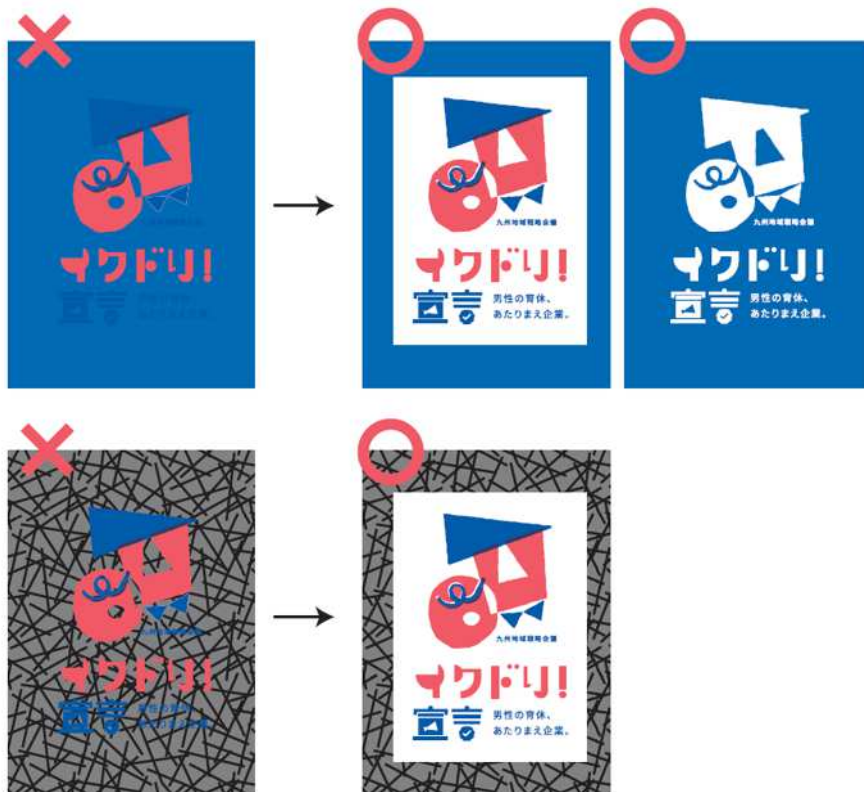


【基本配色】

	C100	M70	Y0	K0
	C0	M80	Y50	K0
	C95	M90	Y45	K10 ※2色の重なり部分

●使用に際する注意について

・明らかに視認性を損なうような表示は避けてください。



イクドリ! 宣言企業マーク 使用ガイドライン

・比率の変更は行わないでください。



・影をつけないでください。



・白フチをつけないでください。



・過度なバランスの変更や移動は行わないでください。



イクドリ！宣言企業マーク 使用ガイドライン

●九州地域戦略会議マークの使用最小サイズについて

九州地域戦略会議マークには、最小使用サイズの制限があります。最小サイズ以下で「イクドリ！宣言企業マーク」を使用の場合は、九州地域戦略会議マークが含まれていないタイプのマークをご使用ください。



6.お問い合わせ

九州地域戦略会議 子育てランド九州プロジェクト

佐賀県 男女参画・女性の活躍推進課

〒840-8570 佐賀県佐賀市城内一丁目1番59号

電話:0952-25-7062

FAX:0952-25-7338

E-mail:danjo-katsuyaku@pref.saga.lg.jp